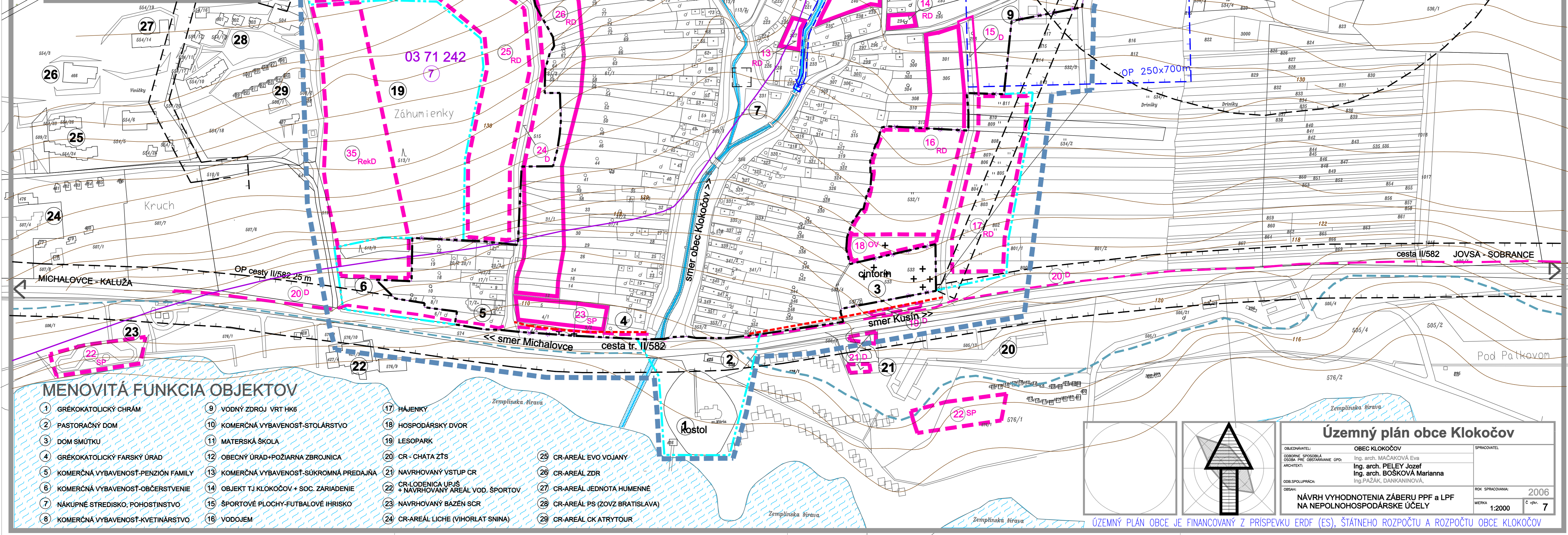


# KLOKOČOV



## ÚZEMNÝ PLÁN OBCE NÁVRH VYHODNOTENIA ZÁBERU PPF a LPF NA NEPOLNOHOSPODÁRSKE ÚČELY M 1:2 000

STAV	NÁVRH
	HRANICA RIEŠENÉHO ÚZEMIA
	HRANICA ZASTAVANÉHO ÚZEMIA OBCE k.1.1.1990
	HRANICA ZASTAVANÉHO ÚZEMIA OBCE PODĽA ZÁKONA č. 237/2000 Z.z.
	OCHRANNÉ PÁSMA VŠETKÝCH DRUHOV
	MAXIMÁLNA HLADINA VODY (117.00 m.a.s.l.)
	REGULÁCIA POTOKA
	PLOCHA INVENTOJEJ TURISTIKY A AGROTURISTIKY
	ZASTAVANÁ PLOCHA V ZÁSTAVANOM ÚZEMÍ
	PLOCHY A OBJEKTY RODINNÝCH DOMOV
	PLOCHY A OBJEKTY PRE OBČANSKÚ A KOMERČNÚ VYBAVENOSŤ
	PLOCHY A OBJEKTY ZÁHRADNÉ CHATY
	REKREAČNÉ PLOCHY
	RD RODINNÉ DOMECKY
	PLOCHA HOSPODÁRSKEHO DVORA
	PLOCHA SKLADOV, VÝROBY A TECH. VYBAVENIA
	PLOCHY ŠPORTU A REKREAČIE
	PLOCHY ZÁHRAD A PRÍRODOVEJ ZELENE
	PLOCHY VEREJNEJ ZELENE
	PLOCHA CINTORINA
	LESOPARK
	OCHRANNÁ A IZOLAČNÁ ZELEN
	VODNÁ PLOCHA A TOKY
	OBJEKTY EVIDOVANÉ V ÚSTREDNOM ZÓNAHE PAMÄTKOVÉHO FONDU SR
	ARCHITEKTY, HODNOTNÁ JESTV, ZÁSTAVBA STATUÍ, MÍSTNEJ PAMÄTKY, ZÁKON č.49/2002 Z.z. §14
	LESNÉ PLOCHY
	OSTATNÁ PLOCHA
	LŮKY A PASIENKY
	ORNÁ PODA
	STAVEBNÁ REGULÁCIA ČARA
	OZNAČENIE OBČANSKEJ, KOMERČNEJ VYBAVENOSTI A VÝROBY
	CESTA TREDIEJ URSE
	OSLUŽNÉ A PRÍSTUPOVÉ KOMUNIKÁCIE
	PODNE PRÍSTUPOVÉ KOMUNIKÁCIE
	PEŠIE A CYKLISTICKE KOMUNIKÁCIE
	PARKOVACIE A ODBAVNÉ PLOCHY
	AUTOBUSOVÉ ZASTAVKY
	EKVIVALENTNÁ HLADINA HLUKU
	SKUPINA BPEJ (BPEJ) (PODROBNÉ EKOLÓG. JEDNOTKA)
	KÓD BPEJ
	HRANICA BPEJ
	LOKALITA NAVRHOVANÁ NA VÝRATIE V HRANICI SOUČASNE ZASTAVANÉHO ÚZEMIA
	LOKALITA NAVRHOVANÁ NA VÝRATIE MIMO HRANIC SOUČASNE ZAST. ÚZEMIA
	PORADOVÉ ČÍSLO LOKALITY



### MENOVITÁ FUNKCIA OBJEKTOV

1 GRÉKOKATOLICKÝ CHRÁM	9 VODNÝ ZDROJ VRT HK6	17 HAJENKY
2 PASTORAČNÝ DOM	10 KOMERČNÁ VYBAVENOSŤ-STOLÁRSTVO	18 HOSPODÁRSKY DVOR
3 DŮM SMŮTKU	11 MATERSKÁ ŠKOLA	19 LESOPARK
4 GRÉKOKATOLICKÝ FARSKÝ ÚRAD	12 OBECNÝ ÚRAD-POŽIARNA ZBRŮJNICA	20 CR - CHATA ŽTS
5 KOMERČNÁ VYBAVENOSŤ-PENZIÓN FAMILY	13 KOMERČNÁ VYBAVENOSŤ-SŮKROMNÁ PREDAJNA	21 NAVRHOVANÝ VSTUP CR
6 KOMERČNÁ VYBAVENOSŤ-OBČERSTVENIE	14 OBJEKT TJ KLOKOČOV + SOC. ZARIADENIE	22 CR-LODENICA URŠ + NAVRHOVANÝ AREÁL VOG, ŠPORTOV
7 NÁKUPNÉ STREDISKO, POHOŠTNÍSTVO	15 ŠPORTOVÉ PLOCHY-FUTBALOVÉ IHRISKO	23 NAVRHOVANÝ BAZÉN SCR
8 KOMERČNÁ VYBAVENOSŤ-KVETINÁRSTVO	16 VODOJEM	24 CR-AREÁL LIČIE (VIHORLAT SNINA)
		25 CR-AREÁL EVO JOVANY
		26 CR-AREÁL ZDR
		27 CR-AREÁL JEDNOTA HUMENNE
		28 CR-AREÁL PS (ZOVZ BRATISLAVA)
		29 CR-AREÁL CK ATYTOUR

#### Územný plán obce Klokočov

OBEC KLOKOČOV  
Ing. arch. MAČÁKOVÁ Eva  
Ing. arch. PELEJ Jozef  
Ing. arch. BOŠKOVA Marianna  
Ing. PAŽÁK, DANKANINOVÁ

NAVRH VYHODNOTENIA ZÁBERU PPF a LPF  
NA NEPOLNOHOSPODÁRSKE ÚČELY

ROK SPRACOVANIA: 2006  
MÄRKA: 1:2000  
Č. ČL. 7

ÚZEMNÝ PLÁN OBCE JE FINANCOVANÝ Z PRÍSPĚVKU EROF (ES), ŠTÁTNEHO ROZPOČTU A ROZPOČTU OBCE KLOKOČOV